



biuro@rj-consulting.pl



“Mogę zmienić tylko siebie, reszta jest konsekwencją tej zmiany.”

Robert Jaworski - Autor FURIC

89%

kadry kierowniczej zgłasza trudność w rekrutacji kandydatów, wyposażonych w najważniejsze kompetencje miękkie,

Kompetencje miękkie, dotychczas spychane na dalszy plan, stały się bardzo ważne w zmiennej, zdigitalizowanej rzeczywistości, coraz częściej są nazywane **PowerSkills** lub **kompetencjami ogólnofirmowymi**.



Luki kompetencyjne



praca zespołowa



komunikacja interpersonalna



umiejętności przywódcze

Kluczem do sukcesu będzie, nie budowa i zarządzanie cyber-fizyczną przestrzenią, ale **skuteczne budowanie relacji i zarządzanie nimi**, zdolność do sprawnej komunikacji i współpracy między ludźmi.



FURIC®

66%

wszystkich miejsc pracy, **do 2030 roku**, będą stanowić zawody **wymagające umiejętności miękkich**: według badań Deloitte Acces Economics.



Światowe Forum Ekonomiczne nazwało umiejętności:

- **nieszablonowego, krytycznego myślenia,**
- **kreatywności i rozwiązywania problemów,**

kluczowymi kwalifikacjami pracowników.

FURIC jako taktyka/narzędzie czy też bardziej – model komunikacyjny jest dedykowany dla:

- osób zarządzających zespołami – kierowników, managerów, dyrektorów, prezesów,
- mentorów,
- terapeutów,
- psychologów,
- doradców zawodowych,
- nauczycieli,
- coachów,
- trenerów: sportowych, personalnych.



Dzięki **FURIC** wypełniamy lukę kompetencyjną XXI w.:

- **Uczymy zarządzania relacjami.**
- **Dajemy gotowy model skutecznego wspierania innych.**
- **Pierwszy na świecie, autorski, Polski model zarządzania relacjami i wspierania w procesie zmian.**
- **Prostota, bezpieczeństwo, elitarność, skuteczność.**



Potwierdzona skuteczność

TEORIA AUTODETERMINACJI DECI I RYANA

Wieloletnie obserwacje i badania autorów teorii wykazały, że największy wpływ na nasze zaangażowanie w zadania i motywację do pracy mają trzy płaszczyzny.

1. **Kompetencje.**
2. **Autonomia.**
3. **Istotność zadania.**

TEORIA DYSONANSU POZNAWCZEGO LEONA FESTINGERA

„W przypadku dysonansu dana osoba będzie aktywnie unikać sytuacji i informacji, które prawdopodobnie zwiększyłyby taki dysonans, aby próbować go zmniejszyć.”

-Leon Festinger-

FURIC pozwala skutecznie zminimalizować dysonans poznawczy w procesie wsparcia osoby w kryzysie.

VERONICA JOB

Badania Veronici Job nad rolą przekonań w wyczerpywaniu ego ujawniły jak ważną rolę w naszym życiu pełnią przekonania.

PSYCHOLOGIA BEHAWIORALNA

FURIC odnosi się i może stanowić część / uzupełnienie jednej z najbardziej skutecznych form pracy ze zmianą i nad zmianą, czyli koncepcji zgodnej z psychologią behawioralną, która wg. aktualnych badań jest jedną z najskuteczniejszych form wsparcia osób znajdujących się w kryzysie i procesie zmiany.

TEORIA DWÓCH SYSTEMÓW MYŚLENIA D. KAHNEMANA

“System 1 działa w sposób szybki i automatyczny...nie mamy przy nim poczucia świadomej kontroli... Działanie Systemu 2 często wiąże się z subiektywnym poczuciem skupienia, swobodnego wyboru i świadomego działania”

Model FURIC wymusza na osobie wspieranej uruchomienie systemu 2 po czym w procesie wsparcia realizujemy, dzięki użyciu kart wsparcia **FURIC**, strategię przejścia z systemu 2 do systemu 1.

DIALOG MOTYWUJĄCY: W. R. MILLERA I S. ROLLNICKA

FURIC wpisuje się bezpośrednio w nurt Dialogu Motywującego (DM jest metodą o udowodnionej naukowo skuteczności) i oparty jest tym samym na koncepcji dialogu, którego celem jest znalezienie przez osobę wspieraną drogi wyjścia z trudności, w której się znalazł.

ANGELA DUCKWORTH

UPÓR jak się okazuje jest kluczem do sukcesu. Badaczka jasno wskazuje na czynniki przyczyniające się do osiągnięcia sukcesu w życiu osobistym i zawodowym:

1. **Zainteresowanie – pasja.**
 2. **Praktyka – doświadczenie / doświadczenie.**
 3. **Idea – działanie dla kogoś, dla czegoś większego niż ja sam.**
 4. **Nadzieja – powodzenia, wiara.**
- Z **FURIC** pracujemy nad wszystkimi wskazanymi elementami.

PSYCHOLOGIA NARRACYJNA

Model **FURIC** w swych założeniach wykorzystuje jedną z najstarszych udokumentowanych metod nauczania i uczenia się czyli Story Telling. Całość **FURIC** to nic innego jak głębokie wejście w historię i projektowanie historii – przyszłości.

FURIC

Wpisuje się we wszystkie wymienione koncepcje i teorie psychologiczne, posiadające naukowo potwierdzoną skuteczność.



FURIC[®]

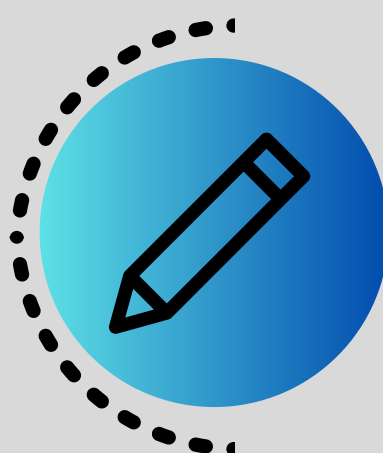
1 BEZPIECZEŃSTWO

Sprawdzony model komunikacyjny, wpisujący się w najskuteczniejsze, potwierdzone naukowo koncepcje i teorie psychologiczne.



2 PROSTOTA

FURIC to zestaw kart wsparcia zawierający gotowe pytania służące za drogowskaz w procesie wspierania. Postępowanie zgodnie ze wskazaniem zawartymi w modelu, przyczynia się do osiągnięcia sukcesów.



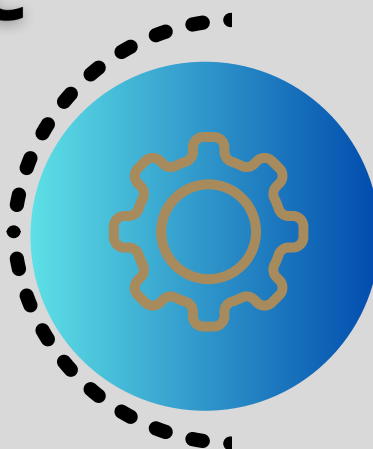
3 INNOWACYJNOŚĆ

FURIC to innowacyjny, jedyny na świecie, gotowy model komunikacyjny, służący wspieraniu innych w procesie zmiany oraz budowaniu relacji i zarządzaniu relacjami.



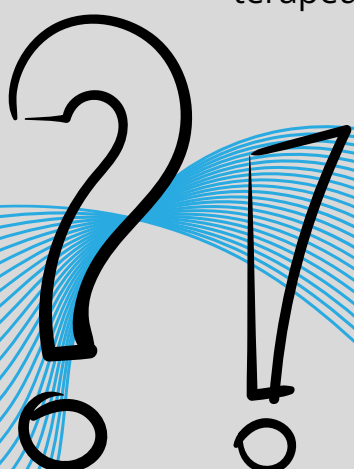
4 UŻYTECZNOŚĆ

FURIC to model, w pełni przygotowany o autorską koncepcję pracy, gotowy do użycia, m.in. w zakresie zarządzania relacjami przez osoby, których zadaniem jest wspierać innych w procesie zmian zawodowych i osobistych.



5 SKUTECZNOŚĆ

FURIC doskonale wpisuje się w narzędzia wsparcia o potwierdzonej ponad **60%** skuteczności w działaniu, m.in. terapeutycznym.



DLACZEGO MOŻESZ ZACZAĆ PRACOWAĆ Z **FURIC**?



FURIC®

FURIC - prostota, bezpieczeństwo,
skuteczność:

F akty
U czucia
R ezultaty
I ntencje
C el

Co możemy dla Ciebie zrobić?:

- **Certyfikowany Trening Implementacji FURIC - TIF:** dla osób wspierających innych w procesie zmiany / rozwoju.
- **Trening dla Certyfikowanych Trenerów TIF**
- **FURIC One2One** – indywidualny proces wsparcia oparty m.in. na metodzie **Shadow Coaching**.
- **Budowanie i zarządzanie relacjami w oparciu o FURIC** - szkolenia/treningi dla kadr zarządzających zespołami, w tym dla nauczycieli/ek.
- **Coaching / wsparcie indywidualne z FURIC.**

FURIC POWSTAŁO W WYNIKU DOŚWIADCZEŃ:



40 projektów edukacyjnych



25 lat doświadczenia we wspieraniu



16 000 osób korzystających ze wsparcia



20 publikacji, w tym 4 książki

